

PRODUKTDATENBLATT

HYDRONIC S3 ECONOMY B4E 12V CL



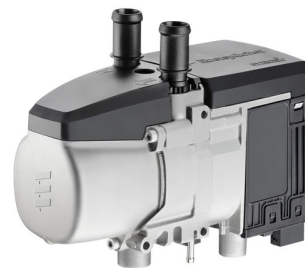
Kraftstoffbetriebenes Wasserheizgerät der dritten Generation mit 4 kW Heizleistung. Das Heizgerät dient zur Erwärmung des Innenraums (Kabine), des Motors sowie zur Scheibenteisung (Defrost). In Reisemobilen kann das Gerät auch zur Brauchwassererwärmung verwendet werden. Platzersparendes Heizgerät bei beengten Einbausituationen, da Wasser- und Brennstoffdosierpumpe separat verbaut werden.

VORTEILE:

- Gekapselter Gebläsemotor
- Trennung von kalten und warmen Bauteilen
- Elektronisch kommutierter, d. h. bürstenloser Motor
- Einbau gerade und um 90° gewinkelte Wasserstutzen (360° drehbar), beliebig kombinierbar
- Neues Halterkonzept
- Neue Einbauvorschläge und Einbausätze
- Alle bekannten Gebläseansteuerungsarten der Hydronic 1 und 2 weiterhin verwendbar
- Neues CAN-basiertes Klappen- und Gebläsesteuergerät EasyFan
- Diagnose über EasyScan
- Wirkungsgrad 85 %
- Nutzt Eberspächer-CAN- und -LIN-Bus-Technologie
- Betriebstemperaturbereich Diesel -40 °C bis +80 °C und Benzin -40 °C bis +60 °C
- Stufenlose Heizleistungsregelung
- Optimierter Kühlmittel-Volumenstrom durch geregelte Wasserpumpe → dadurch schnellere Scheibenteisung

HYDRONIC S3 ECONOMY B4E 12V CL

| | |
|---------------|--------------|
| Bestellnummer | 202049050000 |
| Spannung (V) | 12 |
| Medium | Wasser |
| Kraftstoff | Benzin |



DATEN NACH REGELUNG

| Daten nach Regelung | Start | Klein | Groß |
|-------------------------------|-------|----------|----------|
| Elektrischer Energieverbrauch | 135 W | 7 W | 24 W |
| Leistung | | 1.800 W | 4.300 W |
| Treibstoffverbrauch | | 0,23 l/h | 0,57 l/h |

ATTRIBUTE

| | |
|--|----------------|
| Medium | Wasser |
| Schutzart IP nach DIN 40 050 | IP5K6K, IP5K9K |
| Zugelassene Umgebungstemperatur im Betrieb | -40 / +60 °C |
| Betrieb geeignet bis x Höhenmeter | 1500 Hm |
| Spannungsobergrenze | 16 V |
| Spannungsuntergrenze | 10.5 V |
| Zulässiger Betriebsdruck | 2.5 bar |
| Mindestwasserdurchsatz | 300 l/h |